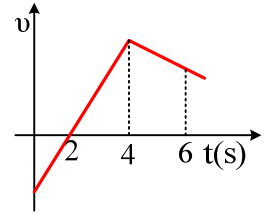


Μεταβολή της ταχύτητας και δύναμη.

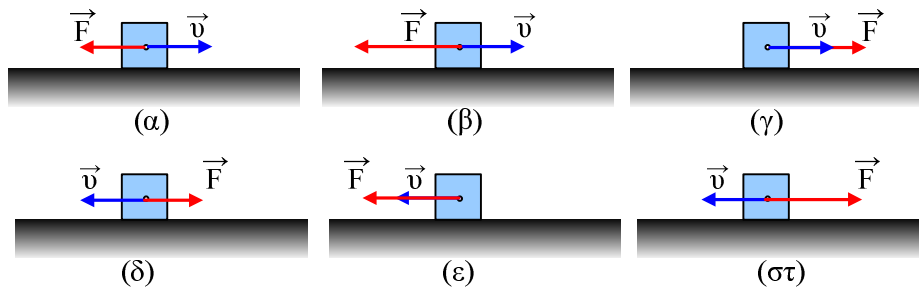
Ένα σώμα κινείται σε λείο οριζόντιο επίπεδο και στο διάγραμμα δίνεται η ταχύτητα του σώματος σε συνάρτηση με το χρόνο. Ποιο από τα παρακάτω σχήματα που δείχνουν την ταχύτητα και τη συνισταμένη δύναμη, είναι σωστό για τις χρονικές στιγμές:



i) $t_1 = 1\text{s}$

ii) $t_2 = 3\text{s}$

iii) $t_3 = 5\text{s}$



Να εξηγήσετε γιατί απορρίπτονται τα άλλα σχήματα.

Υλικό Φυσικής - Χημείας.

Επειδή το να μοιράζεσαι πράγματα, είναι καλό για όλους...

Επιμέλεια

Διονύσης Μάργαρης