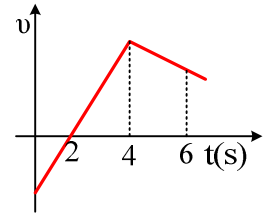
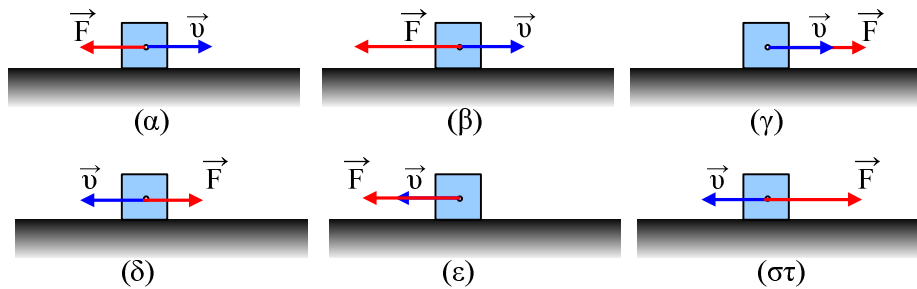


Μεταβολή της ταχύτητας και δύναμη.

Ένα σώμα κινείται σε λείο οριζόντιο επίπεδο και στο διάγραμμα δίνεται η ταχύτητα του σώματος σε συνάρτηση με το χρόνο. Ποιο από τα παρακάτω σχήματα που δείχνουν την ταχύτητα και τη συνισταμένη δύναμη, είναι σωστό για τις χρονικές στιγμές:



- i) $t_1=1s$
- ii) $t_2=3s$
- iii) $t_3=5s$



Να εξηγήσετε γιατί απορρίπτονται τα άλλα σχήματα.

Απάντηση:

Η κλίση της γραφικής παράστασης της ταχύτητας μας δίνει την επιτάχυνση του σώματος. Από 0-4s αυτή είναι σταθερή και θετική, συνεπώς και η δύναμη είναι προς τα δεξιά και σταθερού μέτρου, ενώ από 4s-6s είναι αρνητική με μικρότερο μέτρο.

Με βάση αυτά για $t_1=1s$ το διάγραμμα είναι το στ. για $t_2=2s$ το γ. και για $t_3=5s$ το α.

Υλικό Φυσικής - Χημείας.

Επειδή το να μοιράζεσαι πράγματα, είναι καλό για όλους....

Επιμέλεια

Διονύσης Μάργαρης